

ANTONACCI LAPICCIRELLA

ROMA

BIENNALE INTERNAZIONALE DELL'ANTIQUARIATO DI FIRENZE 2024

Highlights

STAND 8

Un pastello divisionista di Umberto Boccioni: tra genialità, forza espressiva e Munch.

Considerando l'enorme apporto che la sua arte ha avuto sul panorama italiano ed europeo, sembra incredibile che la carriera di Umberto Boccioni sia durata appena nove anni. Quando si parla di lui, si pensa immediatamente al Futurismo. Tuttavia, non ci si sofferma abbastanza sulla figura del giovane Boccioni e sugli anni della formazione, anni di feconde sperimentazioni e intensa vivacità artistica. Questo **raro pastello divisionista** è una finestra sul periodo pre-futurista dell'artista, un tuffo nella mente creativa di Boccioni, giovane genio in fermento che stava per rivoluzionare il mondo dell'arte con il suo spirito innovatore.

In *Ritratto di giovane*, sperimentando con la tecnica del pastello, Boccioni riesce a catturare rapide ed immediate impressioni cromatiche. Tratti circolari incisivi si propagano dalla testa della giovane fanciulla e ne illuminano il volto, grazie a questo gioco cromatico la figura acquista consistenza volumetrica. Nella sua forza espressiva, nel movimento vorticoso del colore, nei segni duri e nelle tracce filamentose di colori primari è evidente **l'influenza di Munch**.



Umberto BOCCIONI

(Reggio Calabria 1882 - Verona 1916)

Ritratto di giovane, 1905 circa

Pastello su cartoncino, 50,7 x 35 cm

Provenienza: Collezione privata

L'opera è stata **recentemente esposta** alla mostra *Boccioni 1900-1910*, presso la Fondazione Magnani Rocca a Mamiano di Traversetolo, Parma.

Vincenzo Camuccini come Jacques-Louis David.

Nobile nel portamento e pensieroso nello sguardo, August Grahl, uno dei maggiori miniaturisti europei, incarna qui l'*artista romantico*, incurante del mondo esterno e concentrato nella ricerca dell'ispirazione creativa, Grahl emana un fascino indifferente verso chi lo osserva. L'artista che ha realizzato questo **iconico ritratto** è Vincenzo Camuccini, protagonista del neoclassicismo italiano, celebre per i suoi monumentali dipinti storici realizzati per le più elevate committenze europee e considerato uno dei migliori ritrattisti del suo tempo, mostra qui un lato più intimo e moderno. Mentre nelle opere storiche esalta i canoni della pittura neoclassica, nei ritratti si avventura verso una caratterizzazione più profonda del soggetto, ponendo l'accento sulle **qualità psicologiche**. Privo di una collocazione spaziale nel fondo, il *Ritratto di August Grahl* nella sua pittura morbida e vibrante, ci ricorda i famosi ritratti di **Jacques-Louis David**, conosciuto da Camuccini durante il suo soggiorno a Parigi.



Vincenzo CAMUCCINI

(Roma 1771-1844)

Ritratto del miniaturista August Grahl

1828 c.

olio su tela, 97 x 85 cm

Provenienza: Collezione privata

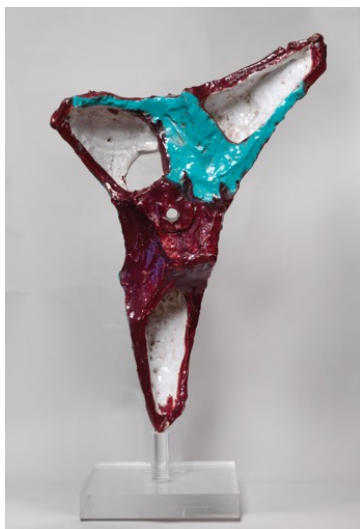
“Creta, carne mia” (- cit. Leoncillo Leonardi)

Espressionismo e astrazione nella ceramica di Leoncillo.

La ceramica è l'unica materia che Leoncillo abbia mai usato, al punto tale da provare una sorta di identificazione con la materia stessa. La rende uno strumento espressivo potente e drammatico. *Corpo dolente* incarna il dolore e la sofferenza umana, elementi che Leoncillo ha saputo esprimere con una **forza visiva straordinaria**. La superficie della scultura sembra quasi in procinto di disgregarsi, riflettendo la precarietà dell'esistenza e il tormento interiore. La scultura, evocativa di un crocifisso trasfigurato in chiave astratta, emerge come un'opera di intensa espressività e audace sperimentazione formale. Le linee spezzate e i volumi contorti sembrano racchiudere un'energia drammatica, trasformando la figura tradizionale del crocifisso in una composizione dinamica e frammentata. In



questa **reinterpretazione moderna**, Leoncillo cattura l'essenza del dolore trascendendo la rappresentazione figurativa per esplorare nuove dimensioni espressive.



Leoncillo LEONARDI

(Spoleto 1915 – Roma 1968)

Corpo dolente, 1952

Ceramica policroma smaltata

88 x 59 x 26 cm (dimensioni senza la base)

102 x 59 x 34 cm (dimensioni con la base 34 x 34 cm)

↓↓↓↓ **Clicca il Link per scaricare le immagini** ↓↓↓↓

https://drive.google.com/drive/folders/19U_5usbZEFJrAhzrOCQJjNffYUSAjET?usp=drive_link



BIENNALE INTERNAZIONALE DELL'ANTIQUARIATO DI FIRENZE 2024

28 SETTEMBRE – 6 OTTOBRE 2024 | PREVIEW 27 SETTEMBRE

ANTONACCI LAPICCIRELLA FINE ART | STAND 8

Antonacci Lapicciarella Fine Art nasce nel 2012 dalla fusione di due storiche gallerie d'arte presenti sul mercato internazionale da diverse generazioni.

Specializzata in dipinti d'eccellenza, disegni e sculture di grandi maestri, l'ecclettica collezione della galleria copre un arco temporale ampio, dalla fine del XVIII alla prima metà del XX secolo. Dai gradi protagonisti del Neoclassicismo alla pittura di paesaggio *en plein air* degli artisti stranieri in Italia, dalle atmosfere oniriche del periodo Simbolista alle ambientazioni sospese del Realismo magico, la galleria riserva particolare attenzione agli artisti italiani e nordeuropei.

Nel corso degli anni la galleria ha partecipato alle più prestigiose Mostre dell'Antiquariato quali Salon du Dessin Parigi, Masterpiece Londra, TEFAF New York, La Biennale des Antiquaires Parigi; espone regolarmente a TEFAF Maastricht, alla Biennale Internazionale dell'Antiquariato di Palazzo Corsini a Firenze e Arte e Collezionismo, Palazzo Brancaccio a Roma.

Molte opere sono entrate a far parte di importanti collezioni pubbliche quali la National Gallery di Washington, il Getty Museum di Los Angeles, la Galleria d'Arte Moderna di Palazzo Pitti a Firenze, il Polo Museale Fiorentino, il Museo di Capodimonte, il Museo di Praga, il Museo di Villa Mansi a Lucca, il Museo di Fontainebleau, l'Hamburger Kunsthalle di Amburgo, il Musée D'Orsay, la Galleria degli Uffizi a Firenze, The Toledo Museum of Art, Cincinnati Art Museum, Minneapolis Institute of Art, così come di numerose collezioni private.



Scansiona per salvare i nostri contatti:

Antonacci Lapicciarella Fine Art

info@alfineart.com | www.alfineart.com

Via Margutta 54, 00187 Roma

+39 0645433036

Francesca Antonacci +39 3356148588

Damiano Lapicciarella +39 3356693181

